

## UURINGUPUNKTIDE LIKVIDEERIMISE

### AKT

**Objekti nimetus:** Laiavangu V uuringuruum, pindala 10,95 ha (geoloogilise uuringu luba L.MU/513482).

**Uuringupunktide asukohad:** Põlva maakonnas, Kanepi vallas, Erastvere külas kinnistul Erastvere metskond 51 (katastritunnus 28501:003:0814), Laiavangu V uuringuruumi piires.

**Uuringupunktide rajamise aeg:** 15.03.2022. a.

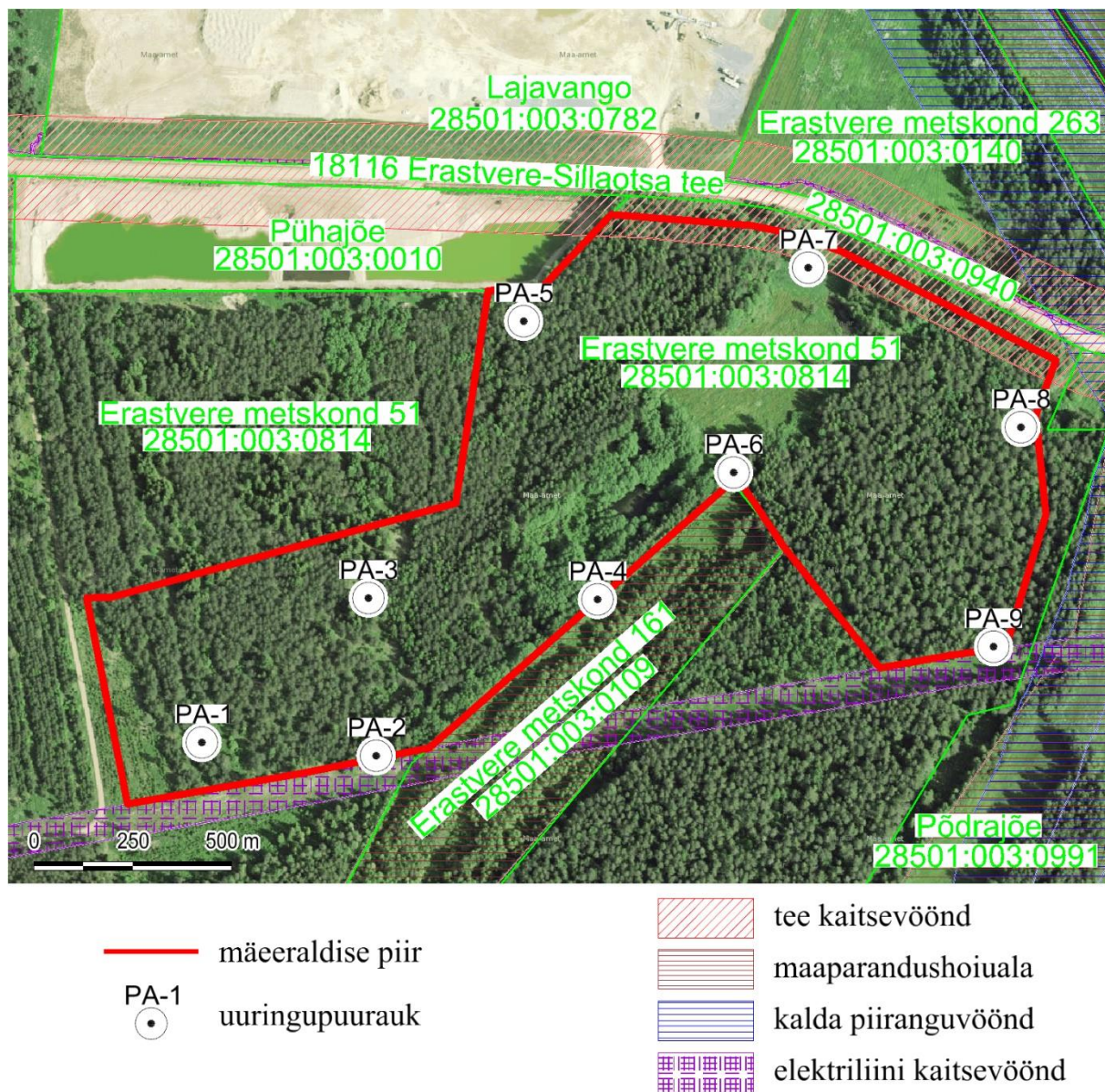
**Uuringupunktide:** uuringuruumi puurpingiga GM 65 GTT rajati 9 puurauku sügavusega 15,0 m. Rajatud uuringupunktide sügavused, asukohtade koordinaadid ja mõõdetud põhjaveetasemed on esitatud tabelis 1, asukohad näidatud joonisel 1.

**Tabel 1. Rajatud puuraugud**

Uuringupunkti nr.	Koordinaadid		Suudme abs kõrgus, m	Puurauku sügavus, m	Põhjavesi maapinnast, m	Puurauku rajamise kuupäev
	X	Y				
PA-1	6428208.31	662448.50	114.89	15.00	2.00	15.03.2022.
PA-2	6428199.93	662558.44	113.98	15.00	1.00	15.03.2022.
PA-3	6428299.42	662553.56	114.39	15.00	2.00	15.03.2022.
PA-4	6428298.58	662698.11	112.67	15.00	0.50	15.03.2022.
PA-5	6428474.12	662651.50	115.45	15.00	4.00	15.03.2022.
PA-6	6428378.71	662783.96	113.29	15.00	0.70	15.03.2022.
PA-7	6428507.89	662831.01	115.27	15.00	2.30	15.03.2022.
PA-8	6428407.21	662965.23	114.44	15.00	2.20	15.03.2022.
PA-9	6428268.80	662947.94	114.95	15.00	2.50	15.03.2022.

**Uuringupunktide likvideerimise põhjus:** geoloogiline ülesanne täidetud - uuringupunktidest võeti pinnaseproovid ja tehti vajalikud kirjeldused ning mõõtmised.

**Likvideerimise aeg ja moodus:** Uuringupunktid likvideeriti pärast puurimist loodusliku materjaliga (liiv, savi, moreen). Likvideeritud uuringupunktide maapind tasandati ja viidi võimalikult lähedasse uuringueelsesesse seisukorda.'



Joonis 1. Laiavangu V uuringuruumi uuringupunktide asukohad

Kinnistu volitatud asutus  
(katastritunnus 28501:003:0814)

Riigimetsa Majandamise Keskus esindaja  
/allkirjastatud digitaalselt/

Likvideerimisakti koostaja  
(OÜ Inseneribüroo STEIGER)

Elizavetta Kushnarev  
/allkirjastatud digitaalselt/